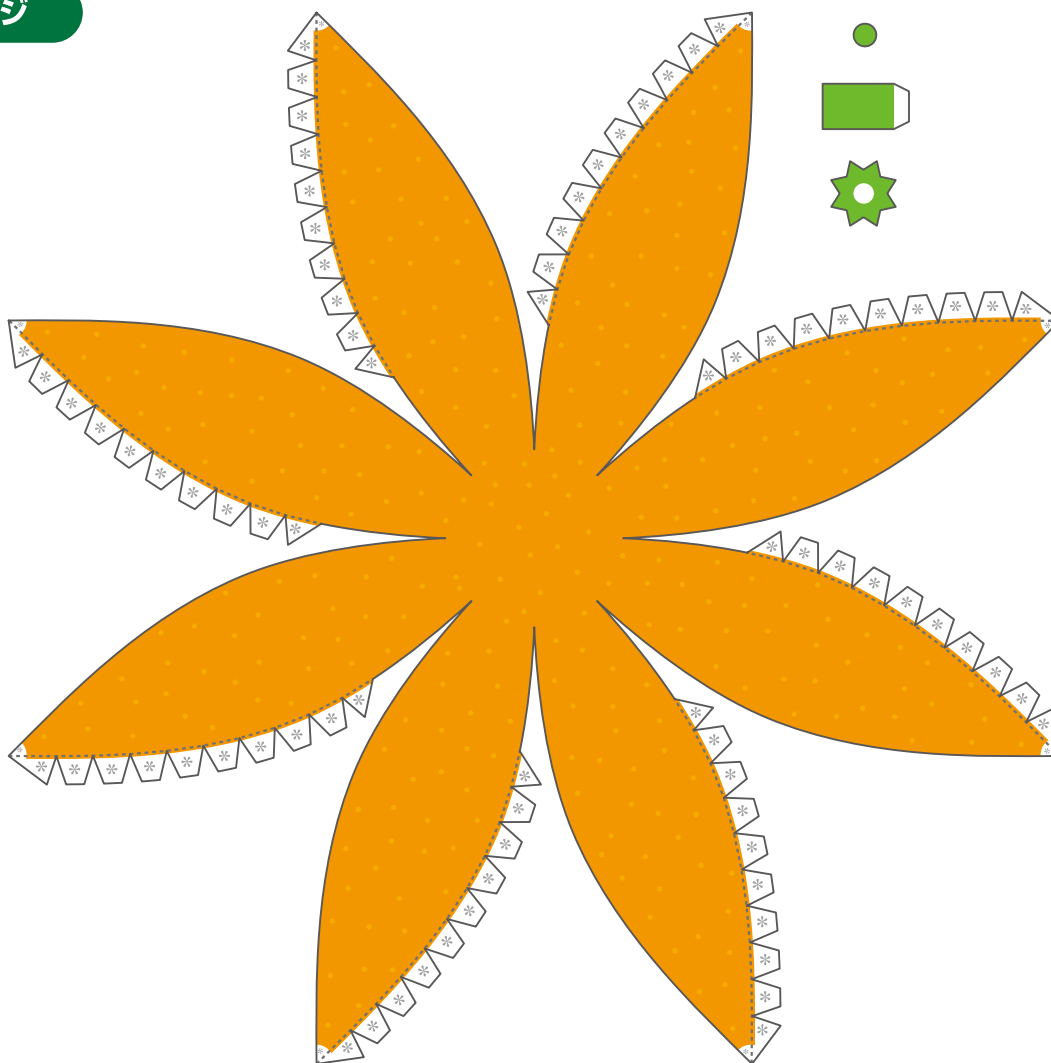


オレンジ



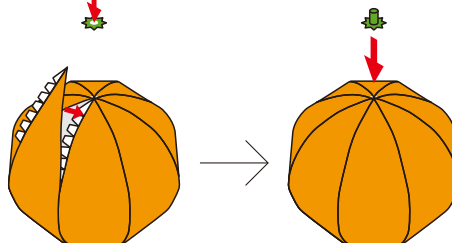
【記号の説明】

- 線は山折り ——— 線は谷折り
- 赤線はきりこみを入れます
- * 印はのりしろ
- 線は、はりあわせのガイド
- ▨ は、カッターで切り抜きます

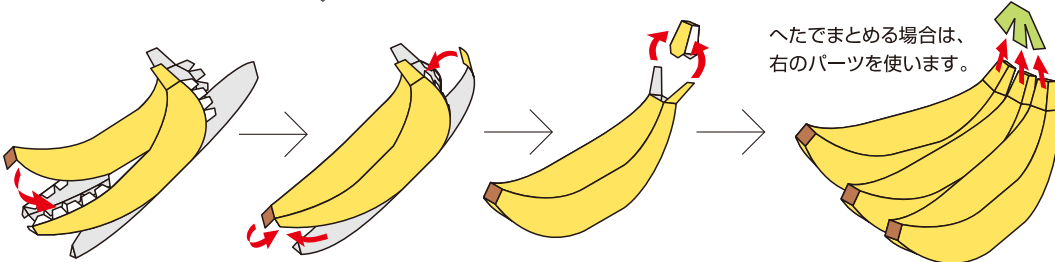
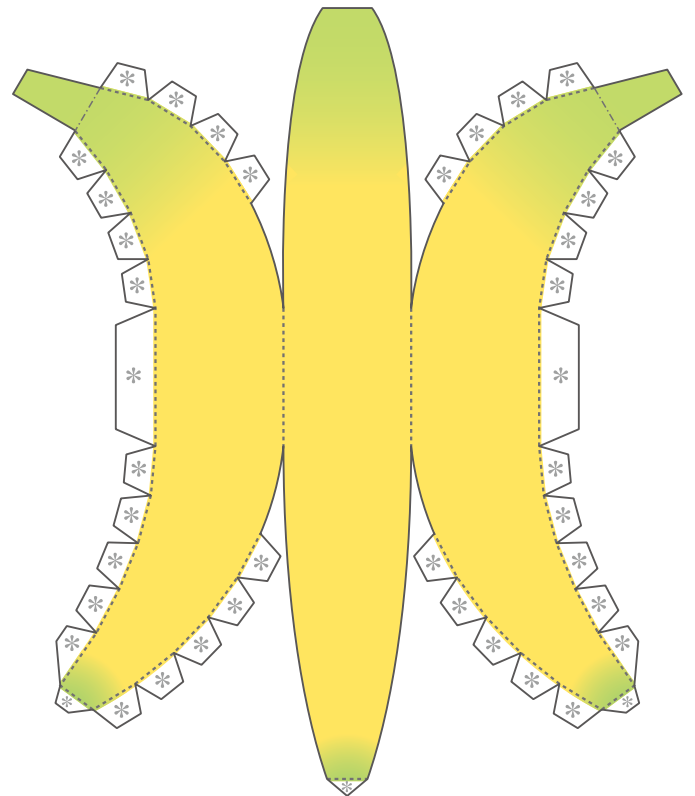
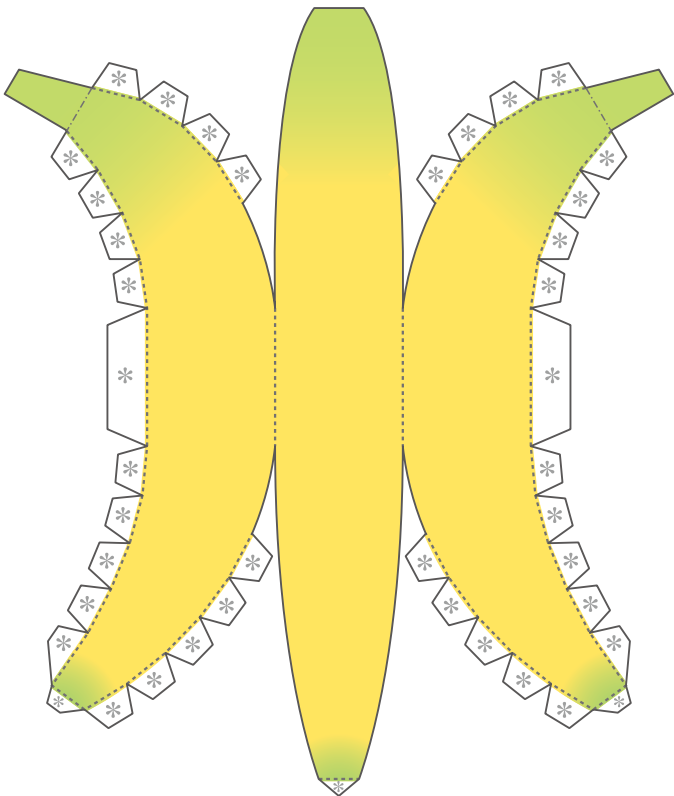
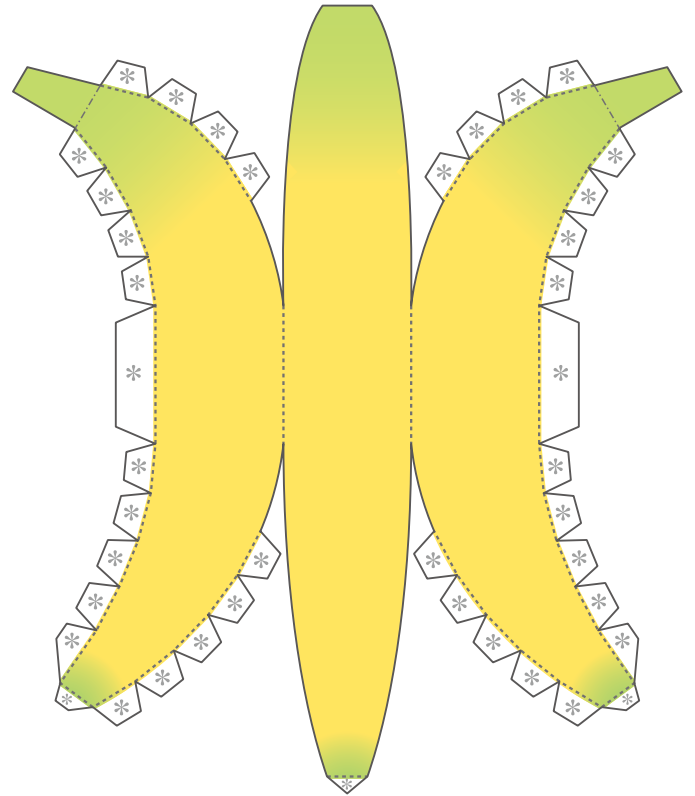
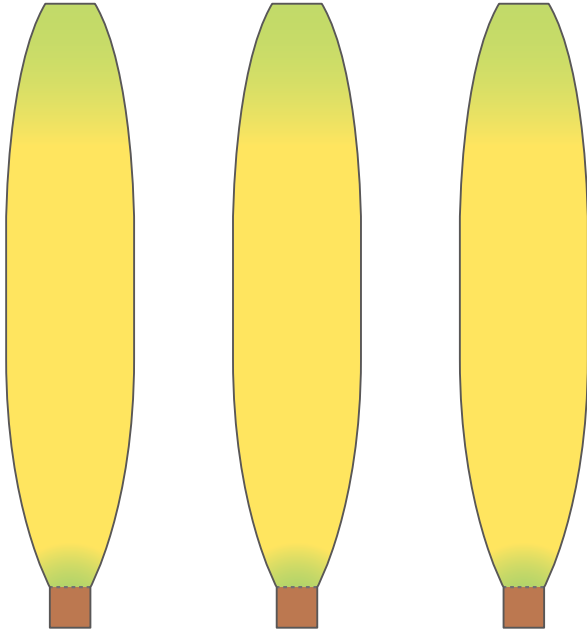
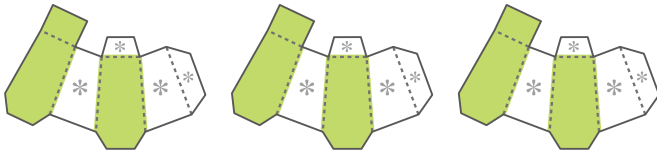
説明図の中の は のりづけ、 は さしこみ

- 型紙をばらばらに切り離す前に、折り線を鉛筆でなぞっておこう。こうしておくと、あとでキレイに折ることができるよ。
- はさみやカッターで用紙を切り離そう。最初はおおまかに切り、あとで細かいところ切っていくと切り抜きやすいよ。
- ☆ 注意! 刃先は自分に向けないように注意してね。
- 机の角などを使って、型紙に手をあててしごく、紙に自然な丸みが出て、きれいな曲線が作れるよ。

● のりしろのない部品は、紙の切り口にのりをつけてのりづけします。



バナナ(3本)

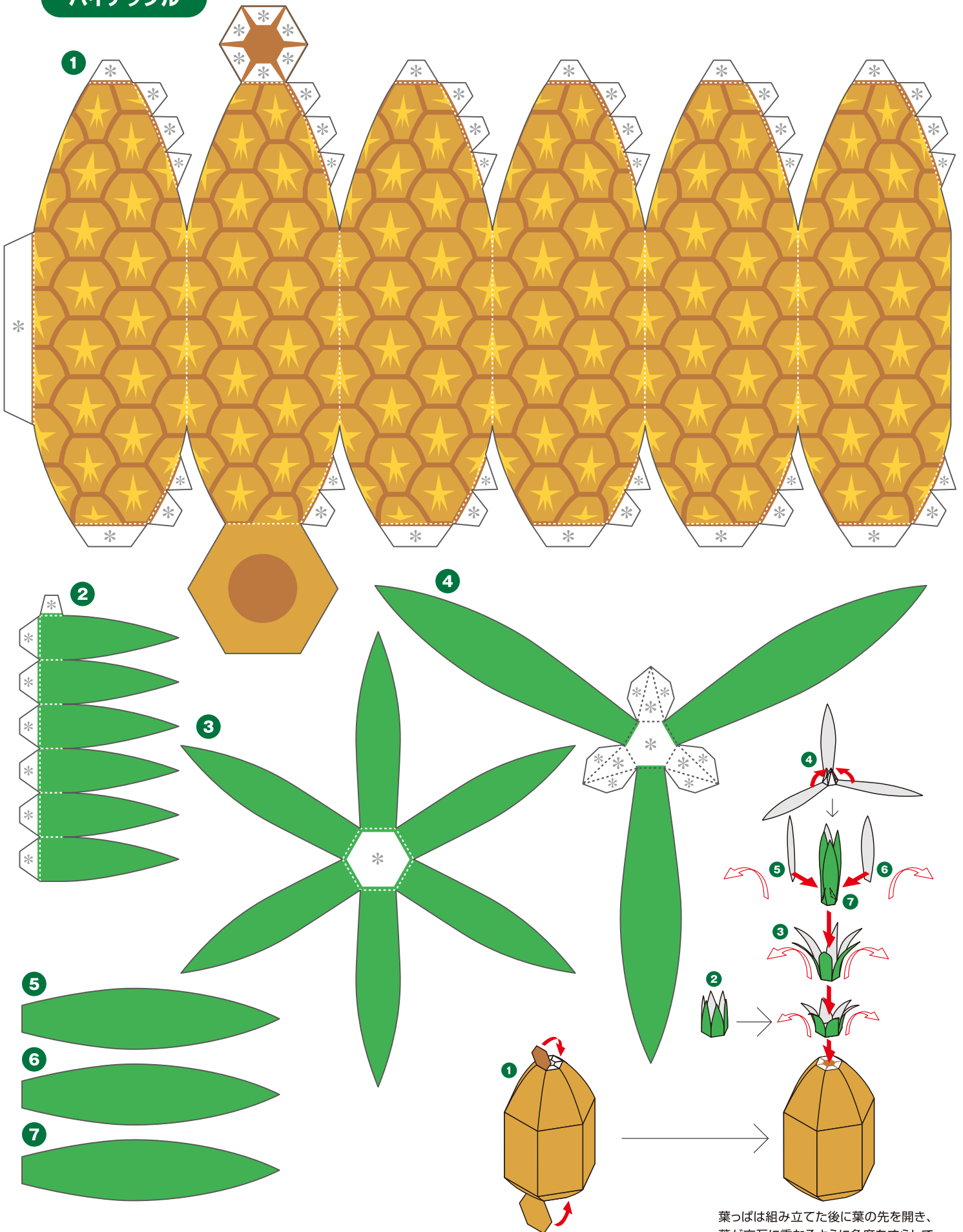


へたでまとめる場合は、
右のパーツを使います。



バナナのへた3本を
まとめるためのパーツ

パイナップル



葉っぱは組み立てた後に葉の先を開き、葉が交互に重なるように角度をずらしてのりつけします。