

Expert System Environment Setting

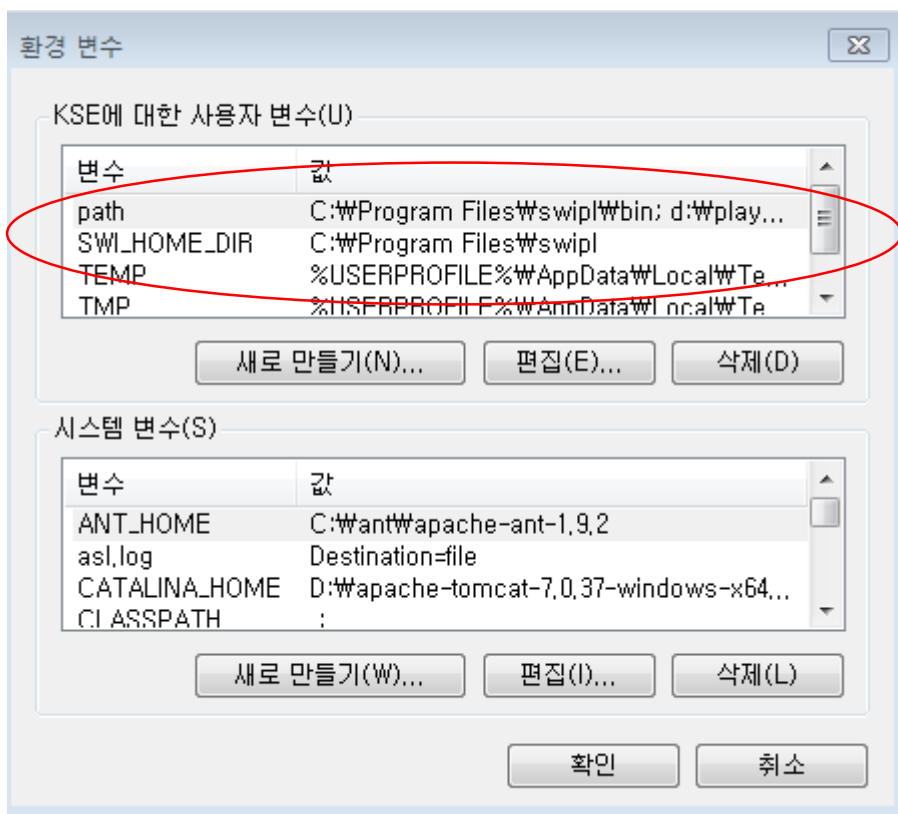
조신희 이정환 김정훈

실행환경 - Windows 7, Eclipse, Swi-pi 가 설치되어 진 환경.

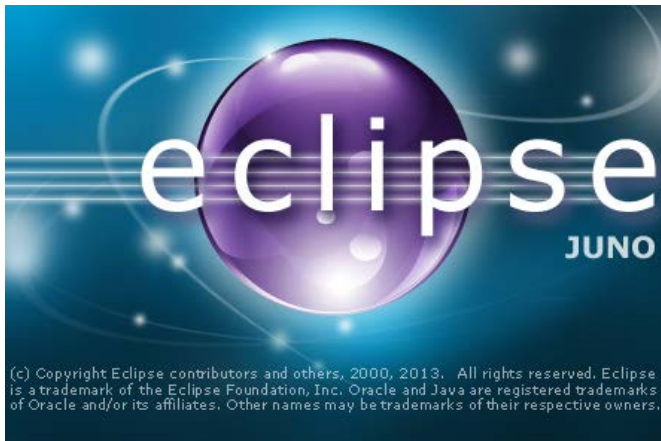
1) JPL 의 연동을 위하여 환경변수를 추가해줍니다.

내 컴퓨터 -> 속성 ->고급 시스템 설정 -> 환경변수 -> 사용자 변수에 아래와 같이 추가합니다.

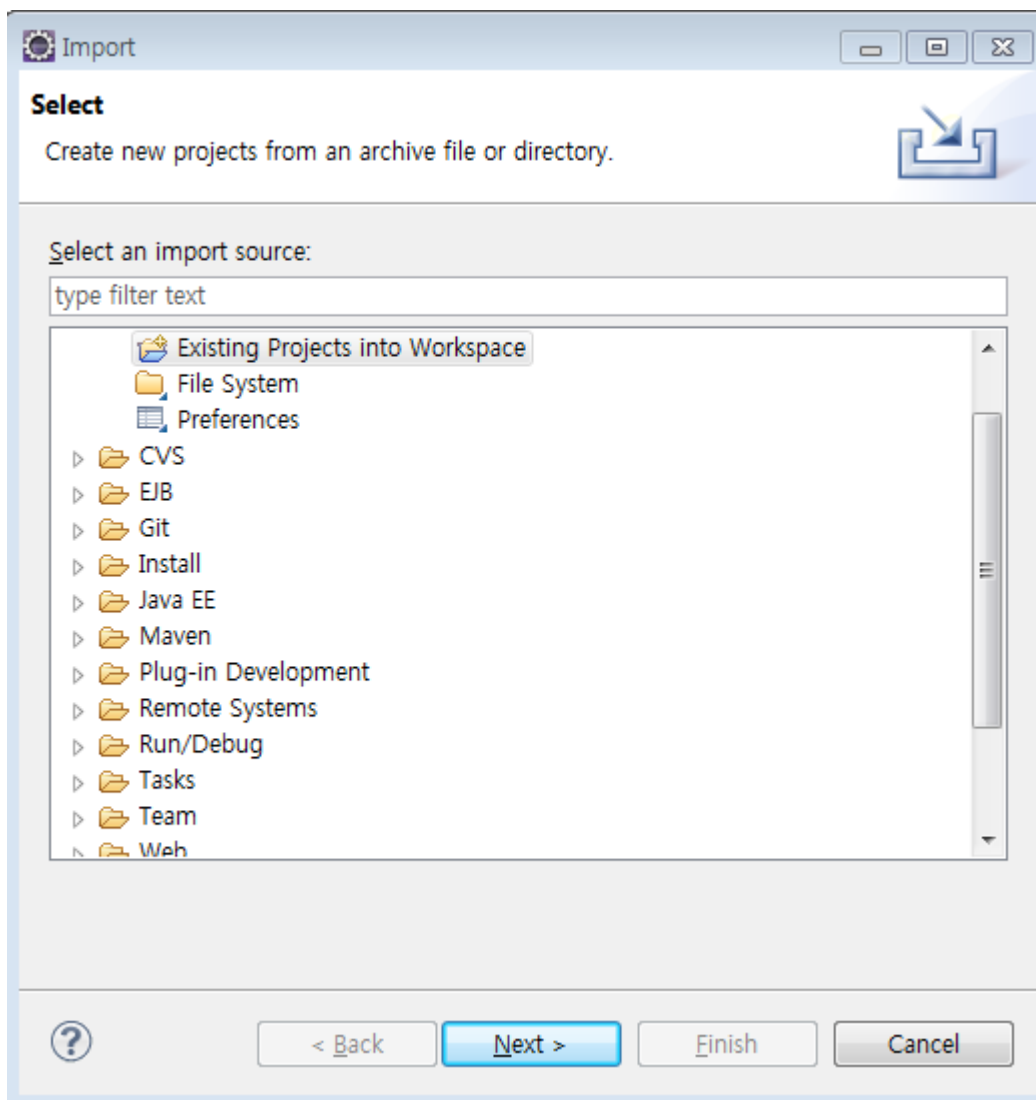
path에 swipl\bin; 그리고 SWI_HOME_DIR 이라는 변수를 새로 만들어 아래와 같이 추가해줍니다.



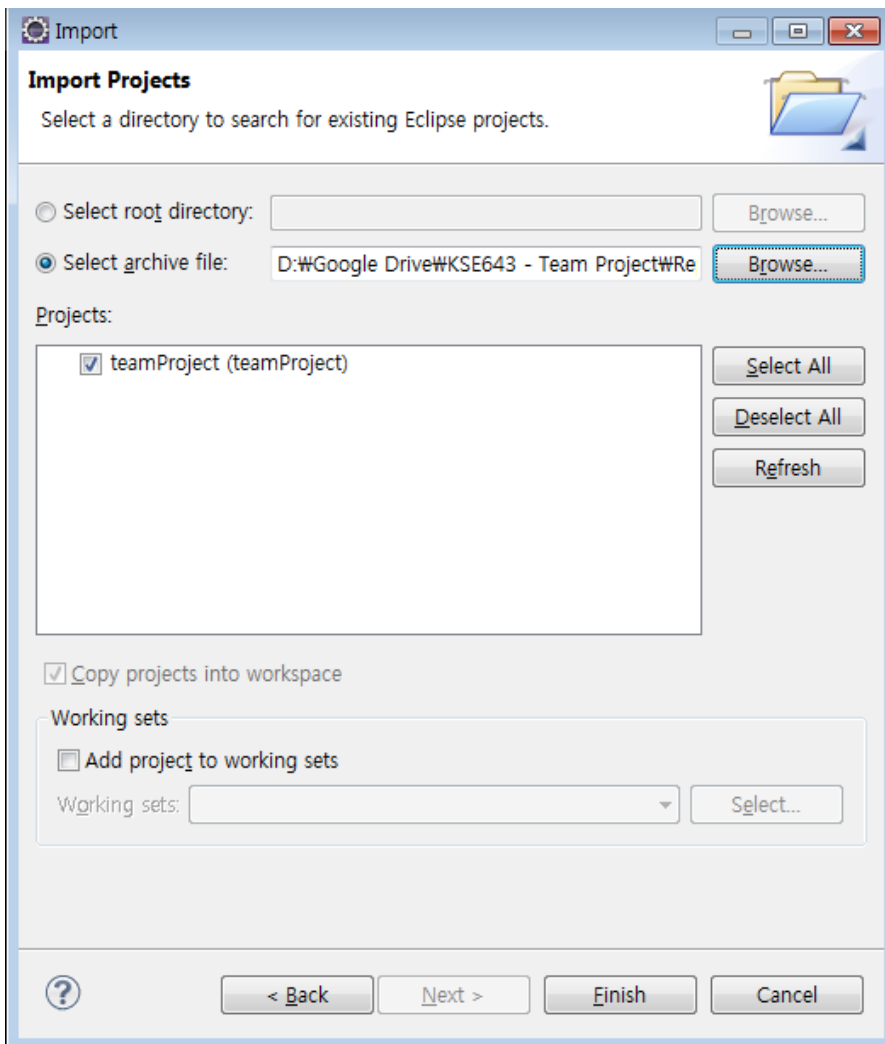
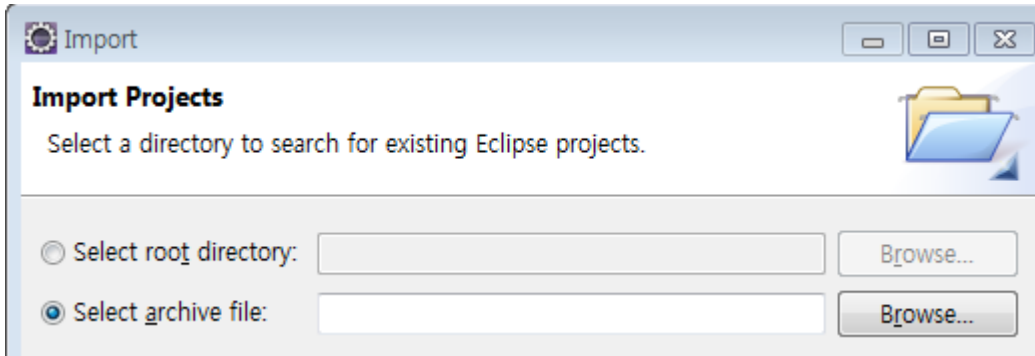
2) 이클립스를 작동합니다. 현재 JUNO 버전을 사용하고 있습니다.



File -> Import 를 누른 이후, Existing projects 를 클릭합니다.

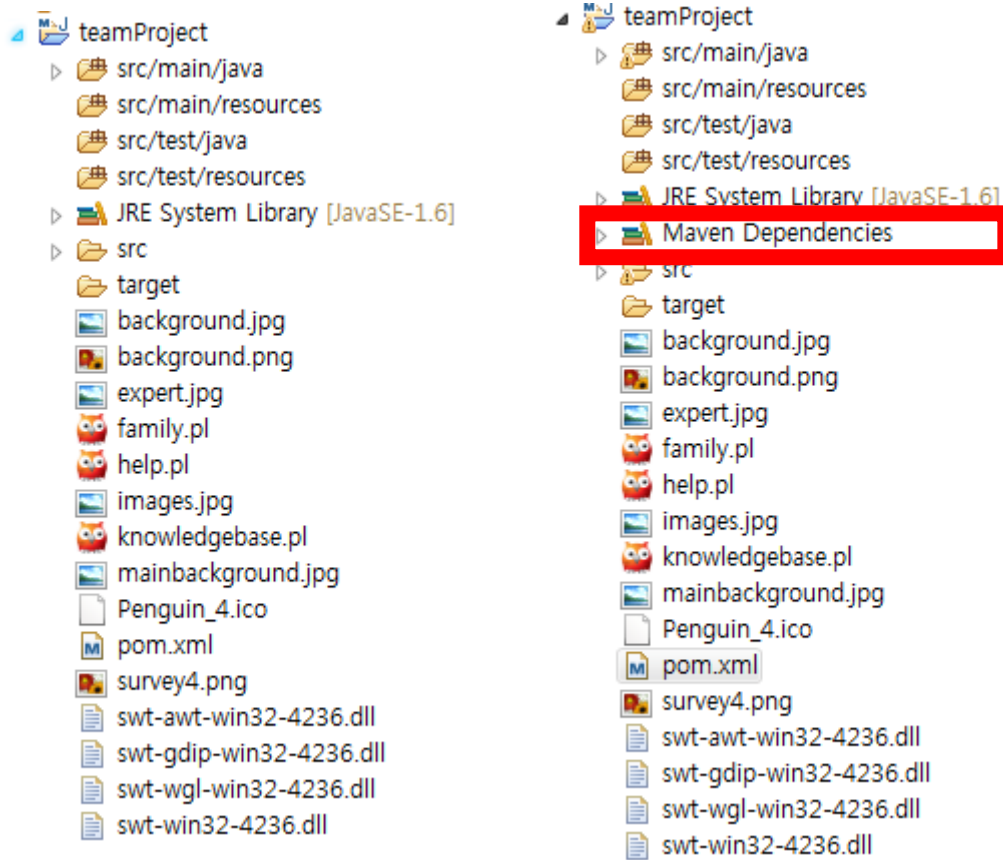


Archive File 을 선택한 이후에, Browse 버튼을 눌러, 소스코드 압축파일 그 자체를 그대로 로드 해웁니다.(웹 페이지 제출본 같은 경우는 압축을 한번 풀은 다음 수행하여야 합니다. 비밀번호는 kse643 입니다.



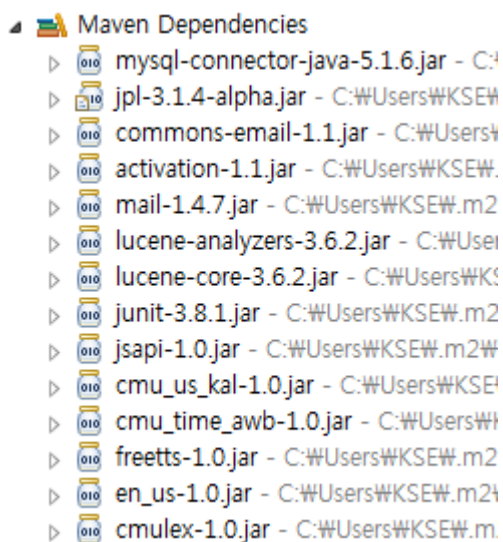
Finish 버튼을 눌러 import 를 해웁니다.

프로젝트를 열어보면 아래와 같이 구성되어 있습니다. 여기에서는 에러가 뜰 것 입니다.




5~10초 간의 시간이 흐르면 Maven Dependencies 가 추가되며 자동으로 Web에서 필요한 Library를 가져오게 됩니다. (사용하는 library는 pom.xml -> pom.xml 에 명시되어 있습니다.)

그리고는 해당 local computer 로 라이브러리를 가져와 자동으로 링크 시킵니다.



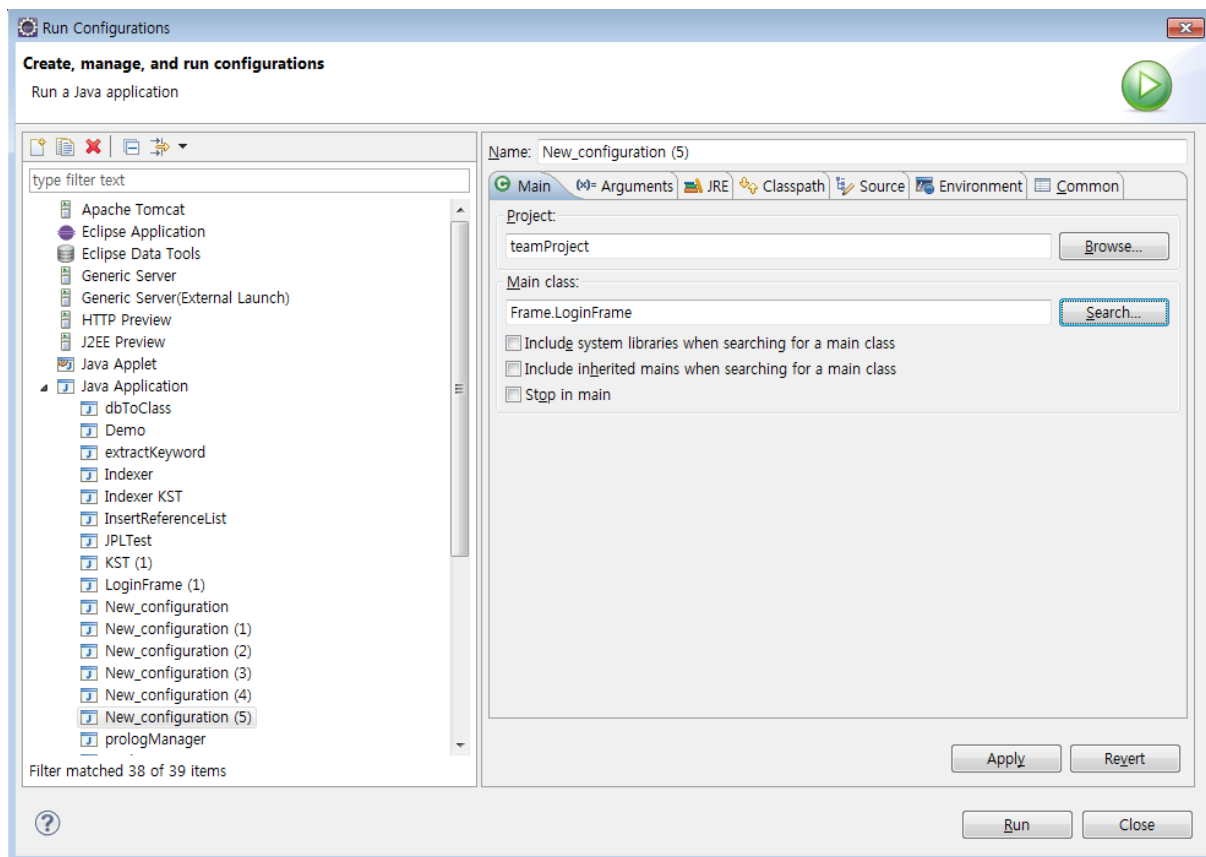
위 리스트는 현재 프로그램에서 사용하고 있는 library 입니다.

그리고는 상단의  초록색 Run 버튼을 선택하여 프로그램을 실행시킵니다.

혹시나 Main을 찾을 수 없다는 경고가 뜰 경우에는,

상단 메뉴의 Run-Run Configuration 으로 들어가서,

좌측의 Java Application에서 New launch configuration 을 클릭한 이후 프로젝트는 TeamProject를 선택해주시고, Main은 LoginFrame을 선택해 주시면 실행환경이 세팅되어 집니다.



실행시 정상적으로 작동됨을 확인할 수 있습니다.

등록되어진 사용자 내역은 아래와 같고 비밀번호는 학번과 동일합니다.

20102434

20102440

20103812

20111012

20112371

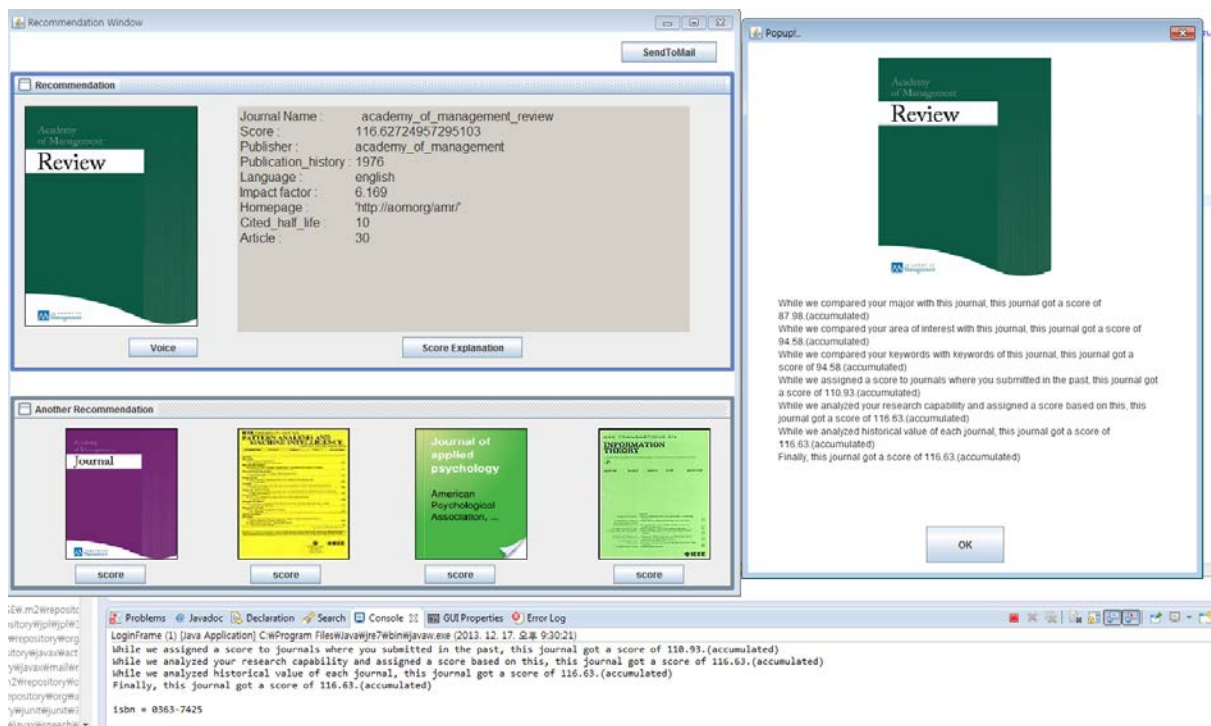
20115123

20126785

20128192

20133682

20133721



혹 시간이 지나 Database 에 연결할 수 없는 경우에는 해당 Application 데이터베이스 서버담당 (junghoon.kim@kaist.ac.kr / 010-4874-3829) 에게 연락을 주시면 조속히 처리하도록 하겠습니다.